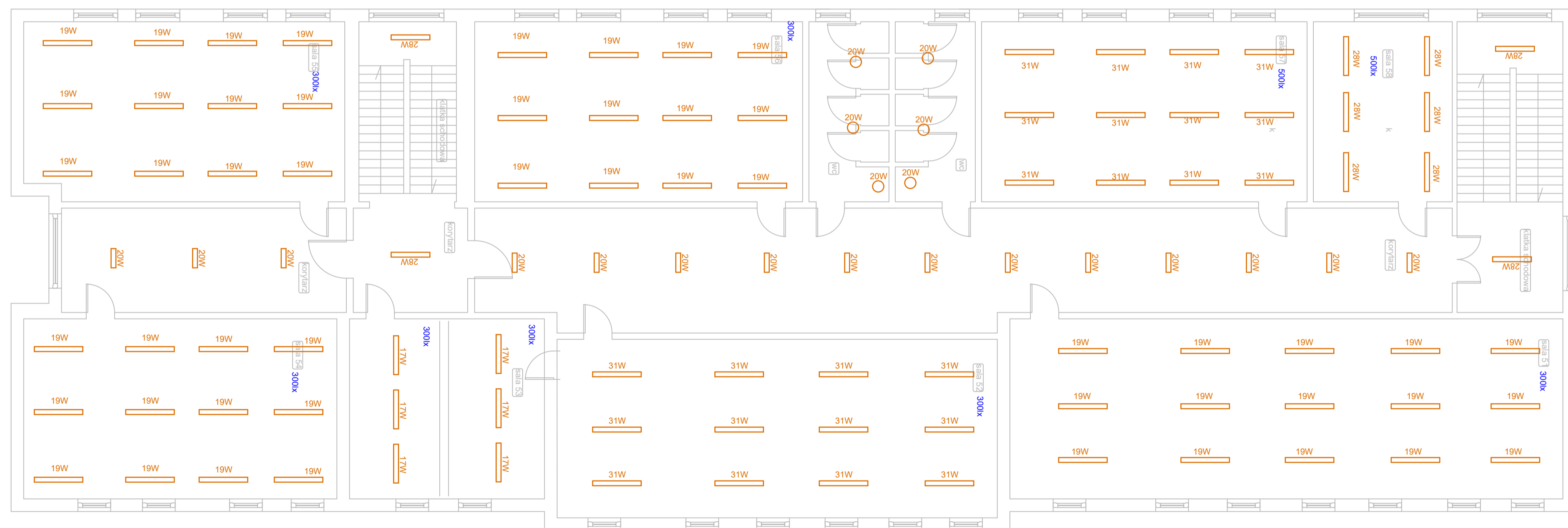


The diagram illustrates various power and IP ratings for different types of lighting fixtures, organized into four columns:

- Column 1 (Leftmost):** Lists power ratings for a series of fixtures: 31W, 28W, 17W, 40W, 41W, 19W, 31W, and 62W.
- Column 2:** Shows a 20W rating for a small rectangular fixture.
- Column 3:** Displays two 25W IP 65 ratings for rectangular fixtures, and a 41W IP 65 rating for a horizontal rectangular fixture.
- Column 4:** Features a 20W IP 65 II klasa ochrony rating for a circular fixture, and a 20W rating for a small circular fixture.
- Column 5 (Rightmost):** Shows a 90W rating for a vertical rectangular fixture, and a 55W rating for a vertical rectangular fixture.



TEMAT:	TERMODERYZACJA KOMPLEKSU BUDYNKÓW SZKOŁY PODSTAWOWEJ W GORZKOWICACH PROJEKT TECHNICZNY Inwestor: GMINA GORZKOWICE ul. Szkolna 1 97-250 GORZKOWICE	AGRA ul. Rynek 140, 97-250 GORZKOWICE REG. FRYCJA 140000 REG. FRYCJA 140000 tel. 426338489
PROJEKTOWAŁ:	tech. Andrzej Goszczyński upr. bud. 372/94/WtL	DATA: maj 2024 r. BRANŻA: instalacje elektryczne
OPRACOWAŁA:		SKALA: 1:100
RYSunek:	PLAN OPRAW OŚWIETLENIOWYCH - 2 PIĘTRO	rys. nr: 5